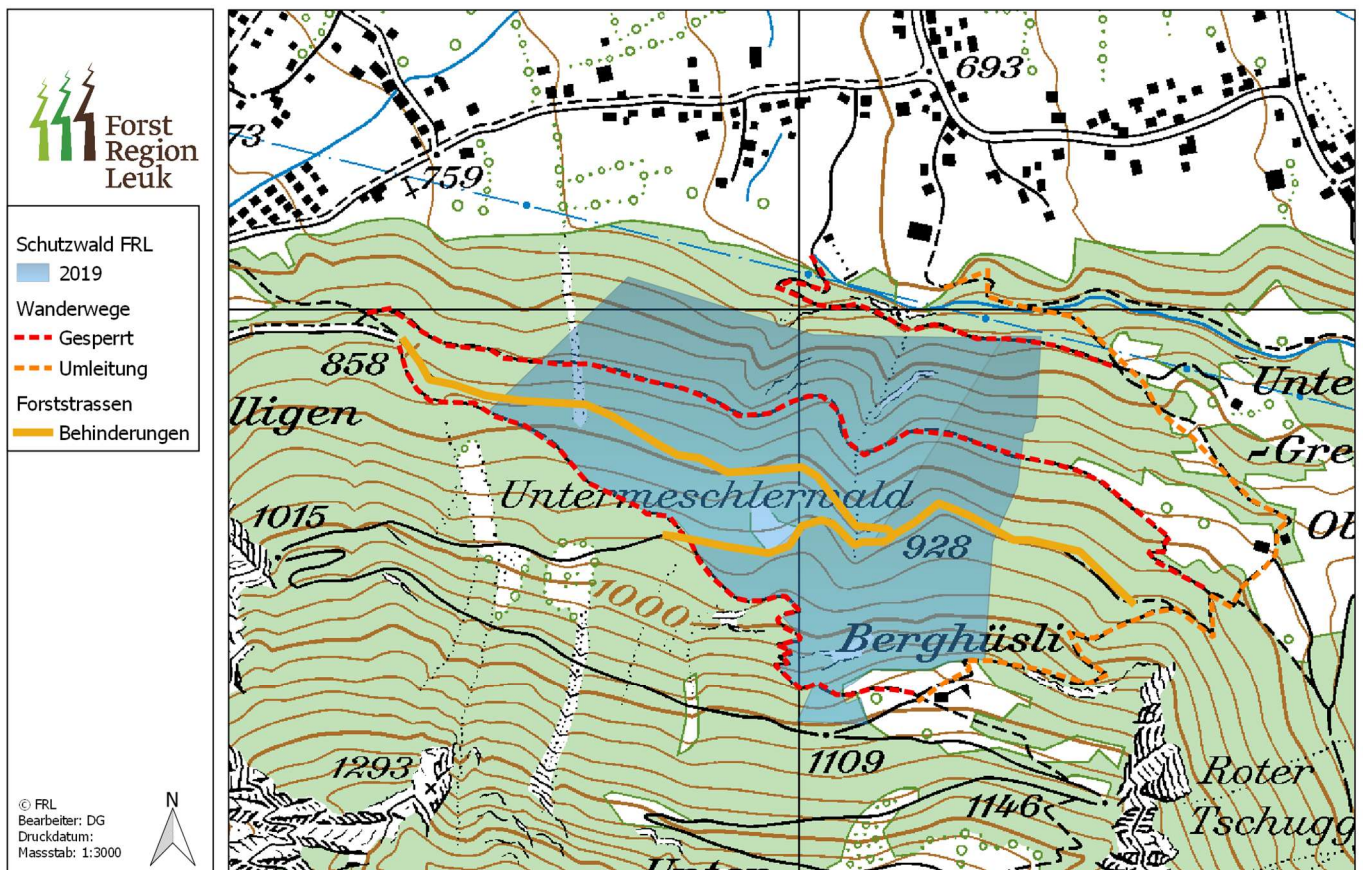


Im Auftrag folgender öffentlicher Körperschaften und Dienststelle



- Burgerschaft Leuk
- Gemeinde Leuk
- Dienststelle für Wald, Flussbau und Landschaft

führt der Zweckverband «Forst Region Leuk» die nötige Schutzwaldpflege aus. Sobald die Sicherheit der rot eingezeichneten Wanderwege nicht mehr gewährleistet ist, werden diese aus Sicherheitsgründen laufend gesperrt. Sofern möglich werden entsprechende Umleitungen im Gelände signalisiert. Auf der Forststrasse ist mit kleineren Wartezeiten zu rechnen



Die Arbeiten beginnen in der Woche 16

*Zu Ihrer eigenen Sicherheit bitten wir Sie, auf die Beschilderung im Bestand zu achten!*

-  **Gesperert / bloqué / chiuso / closed**
-  **Umleitung / détour / deviazione / detour**