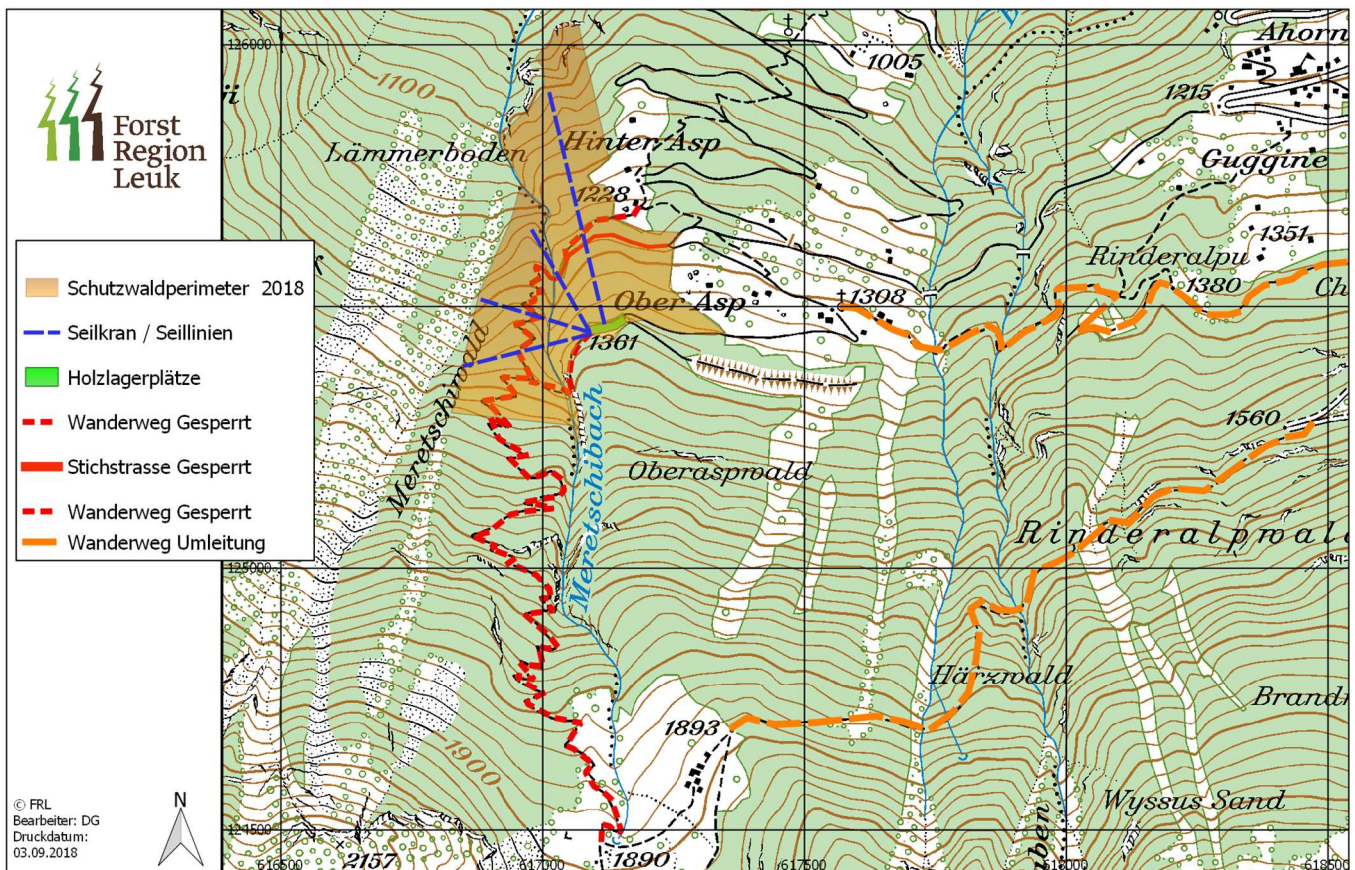




Im Auftrag folgender öffentlicher Körperschaften und Dienststelle

- Burgergemeinde Leuk
- Gemeinde Leuk und Agarn
- Dienststelle für Wald, Flussbau und Landschaft

führt der Zweckverband «Forst Region Leuk» die nötige Schutzwaldpflege aus. Sobald die Sicherheit der rot eingezeichneten Wanderwege und Forststrassen nicht mehr gewährleistet ist, werden diese aus Sicherheitsgründen laufend gesperrt. Sofern möglich werden entsprechende Umleitungen im Gelände signalisiert. Die Arbeiten beginnen in der 37 und dauern ca. 1.5 Monate

Zu Ihrer eigenen Sicherheit bitten wir Sie, auf die Beschilderung im Bestand zu achten!



-  **Gesperrt / bloqué / chiuso / closed**
-  **Umleitung / détour / deviazione / detour**

Freundlich grüsst
Forst Region Leuk